

Главное Управление по Обслуживанию  
Дипломатического Корпуса



**ГЛАВУПДК**  
ПРИ МИД РОССИИ

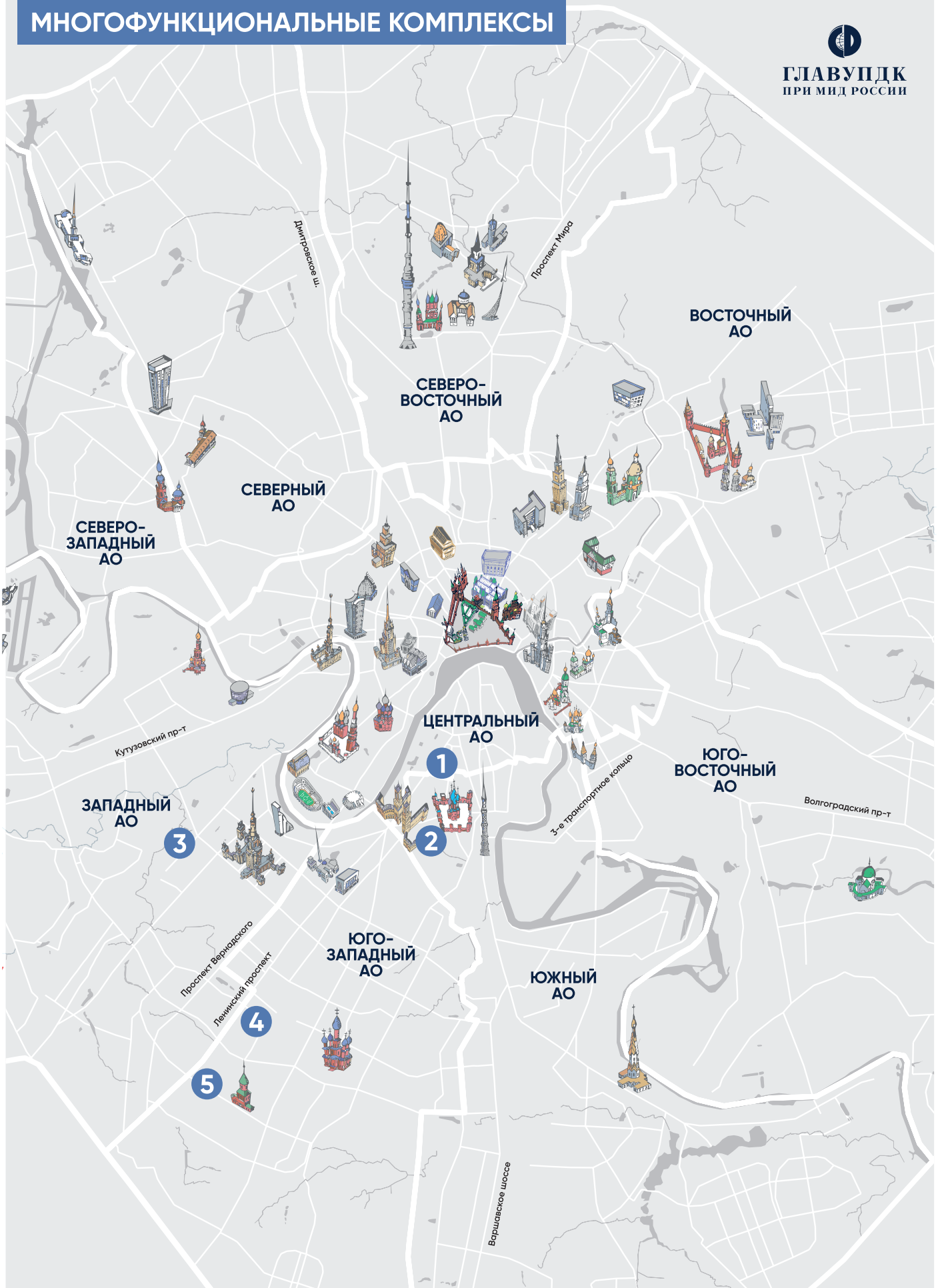
**МНОГОФУНКЦИОНАЛЬНЫЕ КОМПЛЕКСЫ**

аренда офисной и жилой недвижимости

# МНОГОФУНКЦИОНАЛЬНЫЕ КОМПЛЕКСЫ



ГЛАВУПДК  
ПРИ МИД РОССИИ



- 1 «ДОБРЫНЯ» 2 «ДОНСКОЙ ПОСАД» 3 «МОСФИЛЬМОВСКАЯ 42» 4 «ПЯТЬ ПРУДОВ» 5 «ПАРК ПЛЕЙС МОСКОУ»

## СОДЕРЖАНИЕ

- 3** МФК «Добрыня»  
4-й Добрынинский пер., 8
- 15** МФК «Донской Посад»  
ул. Стасовой, 4
- 27** МФК "Мосфильмовская 42"  
ул. Мосфильмовская, 42с2
- 39** МФК «Пять Прудов»  
ул. Новаторов, 1
- 51** МФК «Парк Плейс Москоу»  
Ленинский пр-т, 113/1
- 63** о ГЛАВУПДК



многофункциональный комплекс

# ДОБРЫНЯ

год  
постройки **2008**

**Этажность**  
переменная  
2-16 этажей

## Квартиры

3-7 комнат  
132 - 397 м<sup>2</sup>

## Офисы

10 - 1000 м<sup>2</sup>

## Парковка

подземная

**82 478,9 м<sup>2</sup>**

общая  
площадь

## Монолит

внешние  
стены

ЦАО, р-н Якиманка  
4-й Добрынинский переулок, 8

**3**<sub>км</sub>

от Кремля



Октябрьская 7 мин.  
Добрынинская 7 мин.

Комплекс расположен с внешней стороны Садового кольца, в непосредственной близости от делового района Замоскворечье, Павелецкого вокзала и значимых объектов Москвы культурно-досуговой сферы. Сочетает жилые и офисные помещения, объекты инфраструктуры.



### Дипломатический квартал

Комплекс «Добрыня» и другие здания ГлавУпДК при МИД России, расположенные рядом, образуют целый дипломатический квартал. Здесь размещаются посольства и консульские отделы разных стран, представительства иностранных компаний.

### Клинический госпиталь «Мединцентр»

Напротив комплекса находится Клинический госпиталь «Мединцентр» – филиал ГлавУпДК при МИД России. Медицинское учреждение обладает уникальным опытом работы с дипломатическим корпусом. Оказывает полный спектр услуг для взрослых и детей: от первичной консультации и высокоточной диагностики до различных лечебных процедур. «Мединцентр» включает в себя клинико-диагностический центр, круглосуточный стационар, собственную службу скорой помощи и швейцарскую лабораторию. VIP-отдел сопровождает клиентов на 6 иностранных языках.

### Парк Горького и Парк искусств Музеон

В 15 минутах ходьбы расположен главный парк страны – Парк Горького. Одно из самых популярных и красивейших мест столицы. В парке созданы все условия для спорта и активного отдыха на свежем воздухе.

### Галерея «Новая Третьяковка»

На территории Парка искусств Музеон располагается здание художественной галереи «Новая Третьяковка». В ней содержится крупнейшее собрание шедевров российского творчества XX века, а также проходят самые интересные современные выставки и арт-мероприятия.

### Образование

В районе расположены Национальный исследовательский технологический университет «МИСиС», Российский экономический университет им. Г.В. Плеханова.

### Для семей с детьми

В МФК «Добрыня» расположен английский частный детский сад «English Nursery & Primary School». В непосредственной близости находятся Российская государственная детская библиотека, где действует более 40 детских студий, кружков и клубов. В окружении работают школа №1262 с углублённым изучением английского языка, французский лицей при посольстве Франции, Шахматная школа №1. Недалеко – ТЦ «Павелецкая Плаза» с множеством магазинов, кафе и ресторанов.





## Характеристики здания

### ОФИСНАЯ ЧАСТЬ

**Площадь аренды** (общая, включая объекты инфраструктуры): 23 050 м<sup>2</sup>  
**Офисные блоки** (с мини-кухней): 70-1000 м<sup>2</sup>  
**Этажи:** 1-й этаж (блок R00),  
1а этаж (блок R01), 2 этаж (блок E),  
3-14 этажи (секция С), 3-9 этажи (секция D)  
**Высота потолков:** 3,0 м. «в чистоте» (с учетом инженерных коммуникаций) ~ 2,8 м

### ЖИЛАЯ ЧАСТЬ

**Всего квартир:** 100.  
**3-комнатные:** 34 квартиры, 132-136 м<sup>2</sup>  
**4-комнатные:** 34 квартиры, 147-181 м<sup>2</sup>  
**5-комнатные:** 23 квартиры, 187-312 м<sup>2</sup>  
**6-комнатные:** 8 квартир, 250-308 м<sup>2</sup>  
**7-комнатные:** 1 квартира, 292 м<sup>2</sup>

**Этажи:** 3-16 этажи (секция А),  
3-11 этажи (секция В)  
**Высота потолков:** 3,0 м  
**Квартиры оборудованы:** кухонной мебелью и бытовой техникой.

### ИНЖЕНЕРНЫЕ СИСТЕМЫ И ТЕЛЕКОММУНИКАЦИИ

**HVAC-система, климат-контроль**  
**Автоматизированная система** управления инженерным оборудованием  
**Пожаробезопасность:** спринклерные системы  
**Лифты:** высокоскоростные бесшумные «Отис»  
**Оконные блоки:** тройное остекление  
**Электроснабжение:** 2-я категория  
**Тепловой пункт:** центральный  
**Фильтры:** механические и химические для очистки воды и воздуха

### ЗДАНИЕ

**Общая площадь:** 82 478,9 м<sup>2</sup>

### ПАРКОВКА ПОДЗЕМНАЯ

**Уровней:** 4  
**Парковочных мест:** 653

**Мойка автомобилей:**  
ручная

### БЕЗОПАСНОСТЬ

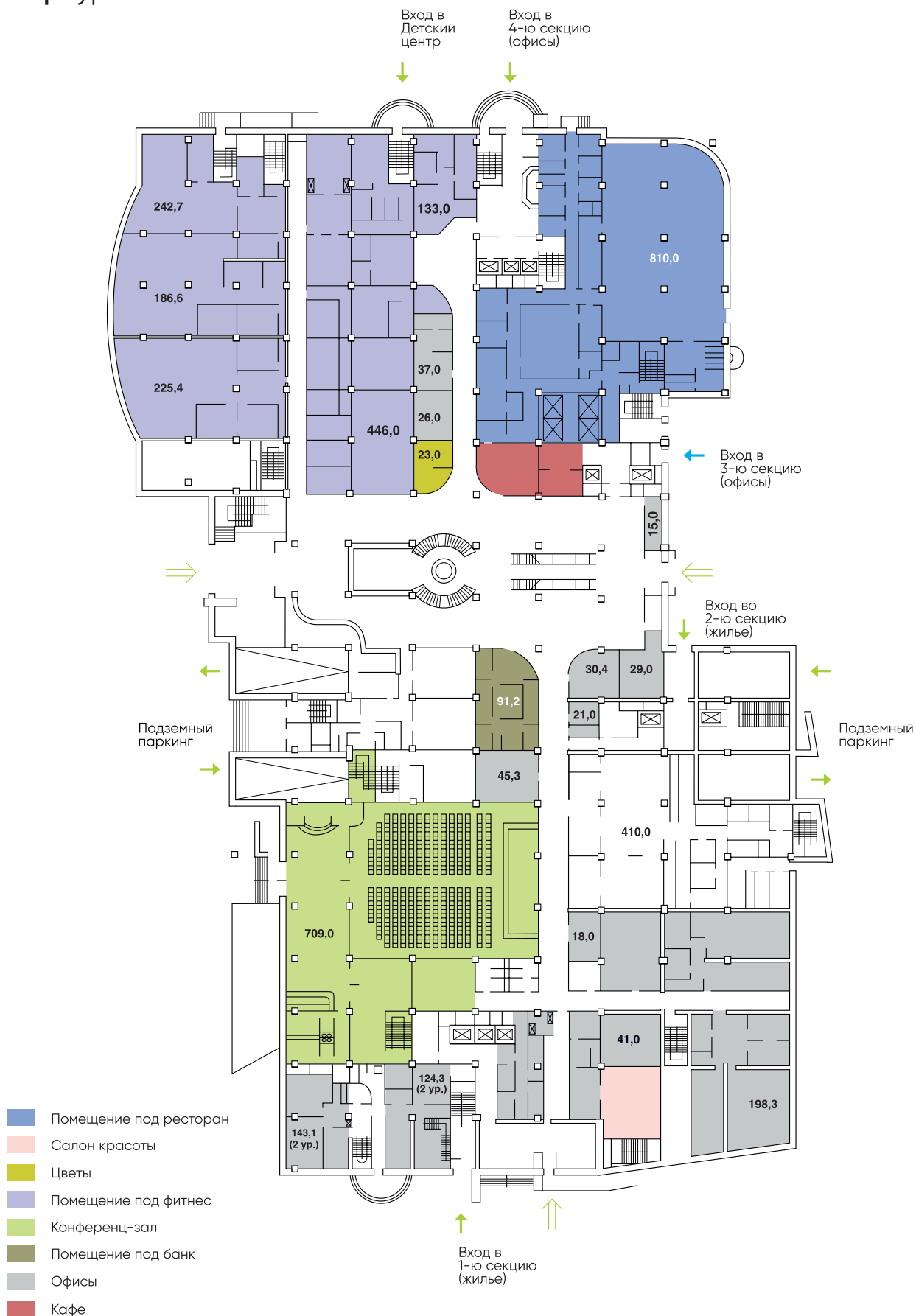
**Территория:**  
закрытая охраняемая

Обеспечена доступность в здание для **маломобильных групп населения**




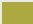
**Охрана:** система телевизионного наблюдения, охранная сигнализация, видеодомофоны

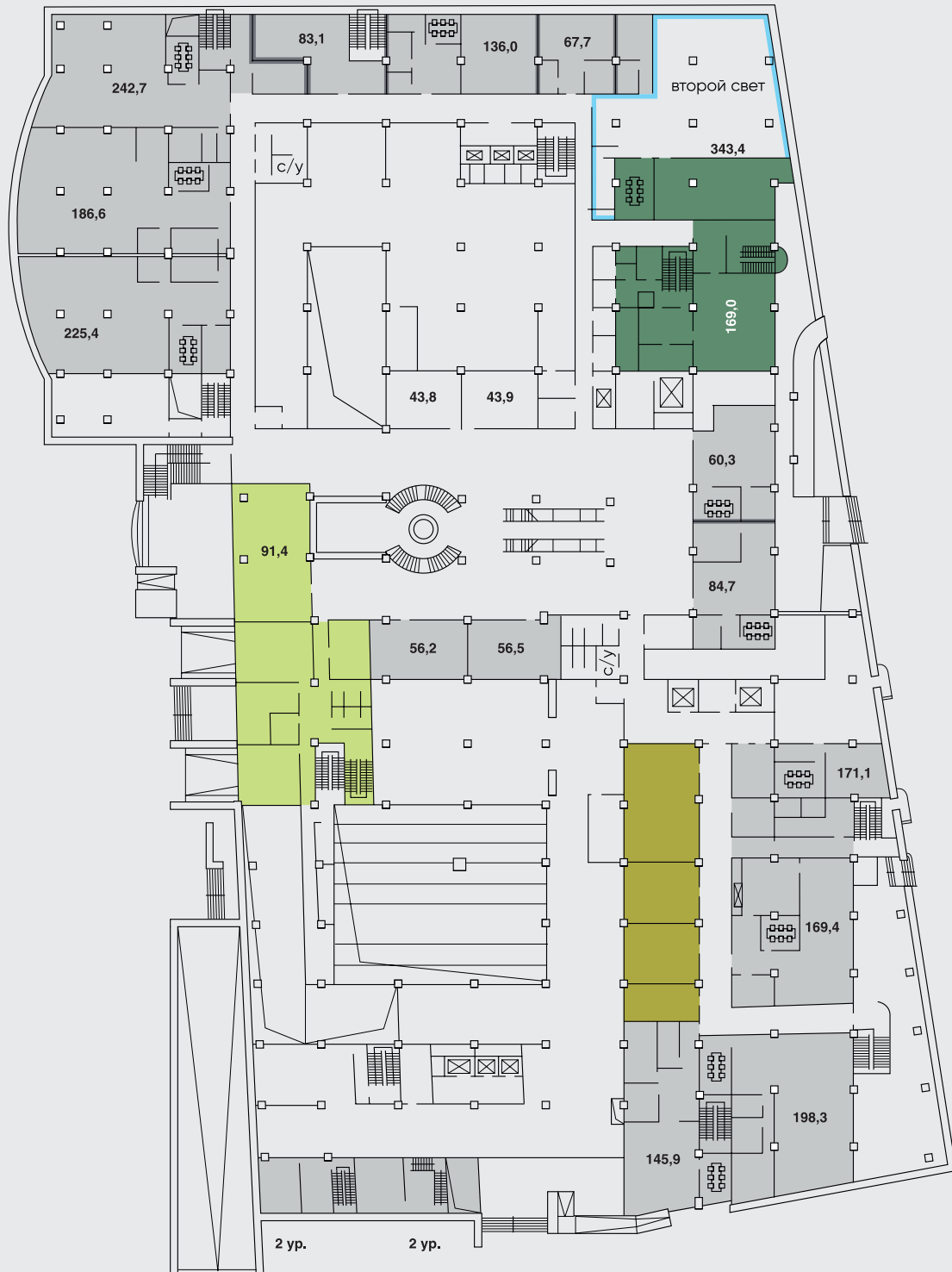
**Доступ в здание:**  
по картам СКУД

# План стилобатной части 1 этаж | 1 уровень



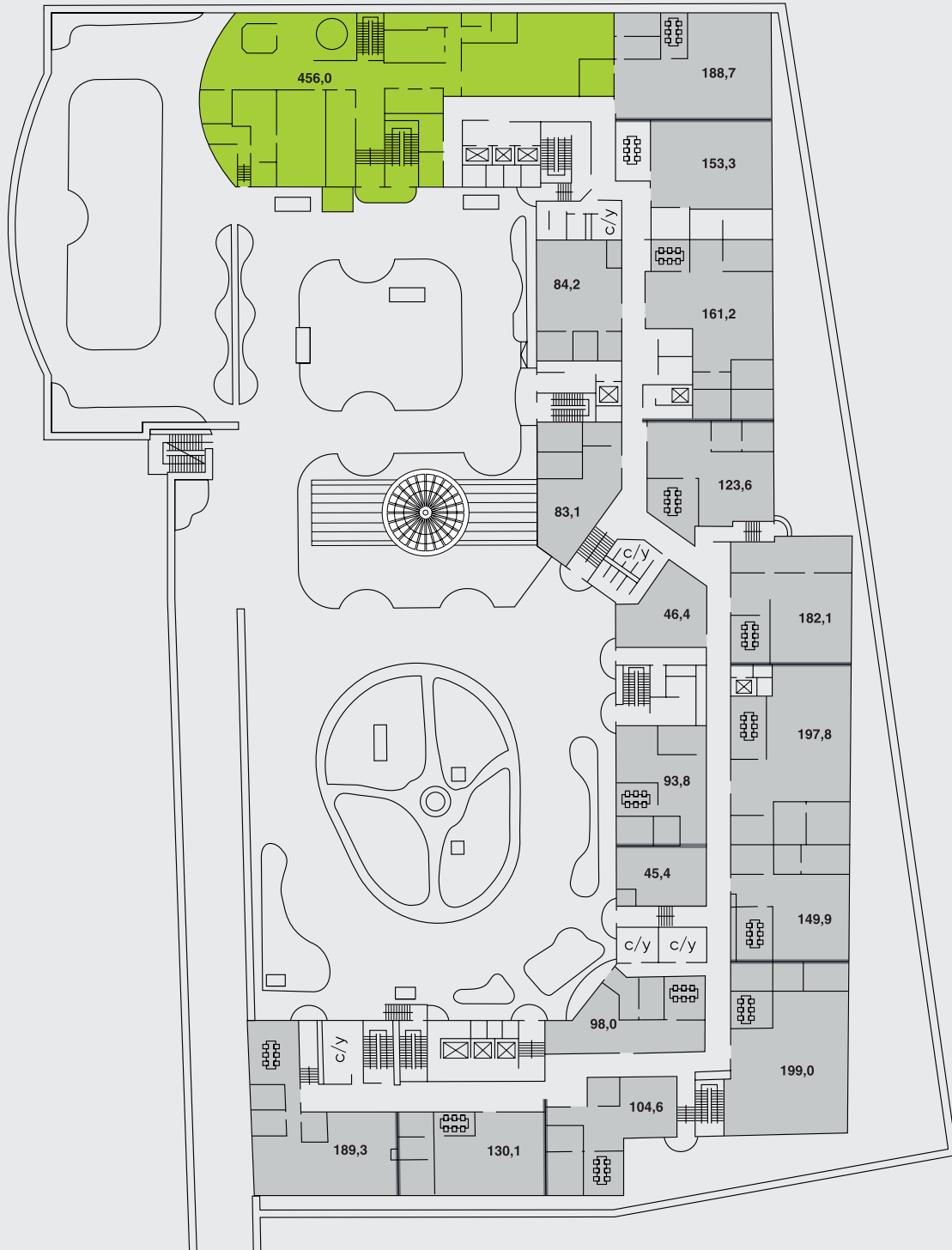
## 1 этаж | Второй уровень

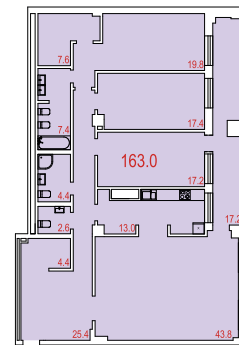
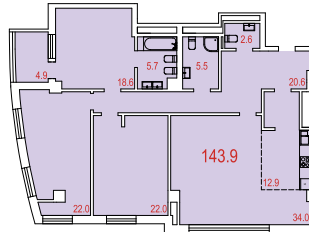
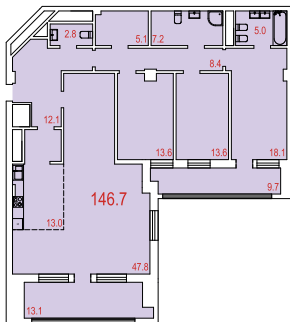
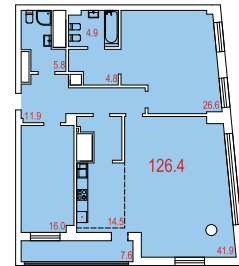
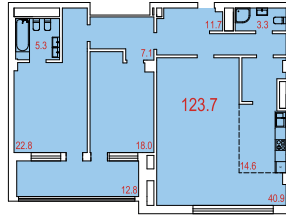
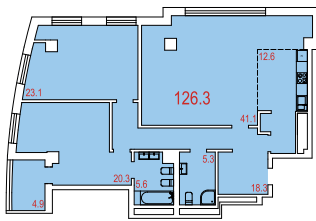
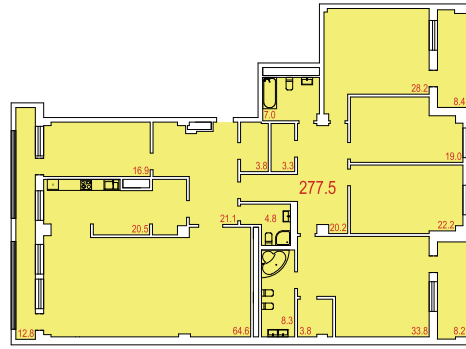
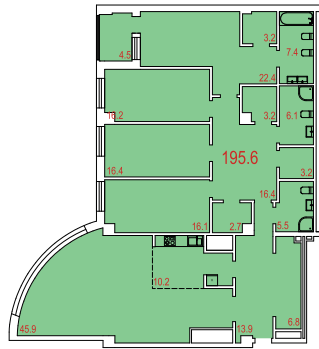
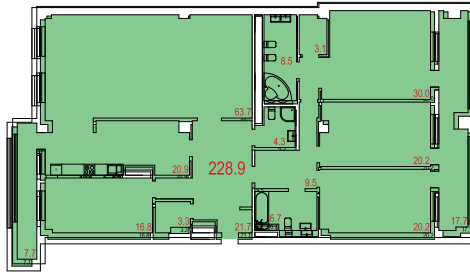
- |   |  |
|---|--|
|  Офисы |  Помещение под ресторан |
|  ЕДП   |  Складские помещения    |




## Второй этаж

- Офисы
- Детский центр





 **3-комнатные квартиры**  
общая площадь 123,7-126,4 м<sup>2</sup>

 **5-комнатные квартиры**  
общая площадь 195,6-228,9 м<sup>2</sup>

 **4-комнатные квартиры**  
общая площадь 143,9-163,0 м<sup>2</sup>

 **6-комнатные квартиры**  
общая площадь 277,5 м<sup>2</sup>









многофункциональный комплекс

# Донской Посад

год постройки	<b>1996</b>	<b>Квартиры</b> 1-6 комнат 82-258 м <sup>2</sup>	<b>23 574,8 м<sup>2</sup></b> общая площадь
<b>Этажность</b> переменная 5-21 этажей		<b>Офисы</b> 25-265 м <sup>2</sup>	<b>Монолит</b> внешние стены
		<b>Парковка</b> подземная	

ЮАО, Донской район  
ул. Стасовой, 4

**5** км

от Кремля



Ленинский проспект

11 мин.

МФК «Донской Посад» подходит для тех, кто хочет совмещать динамичный ритм столичного центра, тишину аллей Нескучного сада и очарование старой Москвы. Комплекс расположен в районе Свято-Донского монастыря – откуда и происходит его название. Комплекс расположен между Садовым кольцом и ТТК.



### Нескучный сад

Крупнейший пейзажный парк в историческом центре Москвы на правом берегу Москвы-реки, сохранившийся от дворянской усадьбы Нескучное, находится приблизительно в 10 минутах ходьбы от МФК. Нескучный сад примыкает вплотную к Парку Горького, являясь его естественным продолжением. Прекрасное место для прогулок, занятий спортом, фотосессий и отдыха.

### Донской монастырь

Донской монастырь – знаковое место, связанное с историей Москвы. Монастырь является объектом культурного наследия федерального значения, в его ансамбль входит более 30 архитектурных памятников.

### Даниловский рынок

Старейшая торговая площадь Москвы, получившая свое название от расположенного неподалеку Даниловского монастыря. Торговля свежими и разнообразными продуктами – основа Даниловского рынка, которая дополняется кулинарными мастер-классами и кафе, сезонными ярмарками и гастрономическими фестивалями.

### Образование

В районе расположены Национальный исследовательский технологический университет «МИСиС», Российский экономический университет им. Г.В. Плеханова, РГУ нефти и газа им. И.М. Губкина.

### Для семей с детьми

В ближайшей доступности много школ и детских садов, в том числе, Бауманская инженерная школа №1580 (корпус 3). Недалеко находится крупный торговый центр «Гагаринский», сетевые супермаркеты, множество семейных кафе и ресторанов.



## Характеристики здания

### ОФИСНАЯ ЧАСТЬ

**Площадь аренды** (общая, включая объекты инфраструктуры): 1 953 м<sup>2</sup>  
**Офисные блоки:** 164 – 266 м<sup>2</sup>  
**Высота потолков:** 2,7 м

### ЖИЛАЯ ЧАСТЬ

**Всего квартир:** 78.  
**1-комнатные:** 1 квартира 52,5 м<sup>2</sup> (1-ур.)  
**2-комнатные:** 1 квартира 61,3 м<sup>2</sup> (1-ур.)  
**3-комнатные:** 51 квартира.  
95-125 м<sup>2</sup> (1-ур.), 82-211 м<sup>2</sup> (2-ур.)  
**4-комнатные:** 14 квартир, 115-140 м<sup>2</sup> (1-ур.)  
**5-комнатные:** 6 квартир, 199-246 м<sup>2</sup> (2-ур.)  
**6-комнатные:** 5 квартир, 190-277 м<sup>2</sup> (2-ур.)

**Высота потолков:** 2,7 м  
**Квартиры оборудованы:**  
кухонной мебелью и бытовой техникой.  
Одно- и двухуровневые квартиры.

### ИНЖЕНЕРНЫЕ СИСТЕМЫ И ТЕЛЕКОММУНИКАЦИИ

**HVAC-система, климат-контроль**  
**Автоматизированная система**  
управления инженерным оборудованием  
**Пожаробезопасность:** современные  
системы пожаротушения, работающие  
через пожарный компьютер  
**Лифты:** высокоскоростные бесшумные «Шиндлер»  
**Оконные блоки:** тройное остекление  
**Электроснабжение:** 2-я категория  
**Тепловой пункт:** центральный

### ЗДАНИЕ

**Общая площадь:** 23 574,8 м<sup>2</sup>

### ПАРКОВКА ПОДЗЕМНАЯ

**Уровней:** 2  
**Парковочных мест:** 100

**Мойка автомобилей:**  
автоматическая

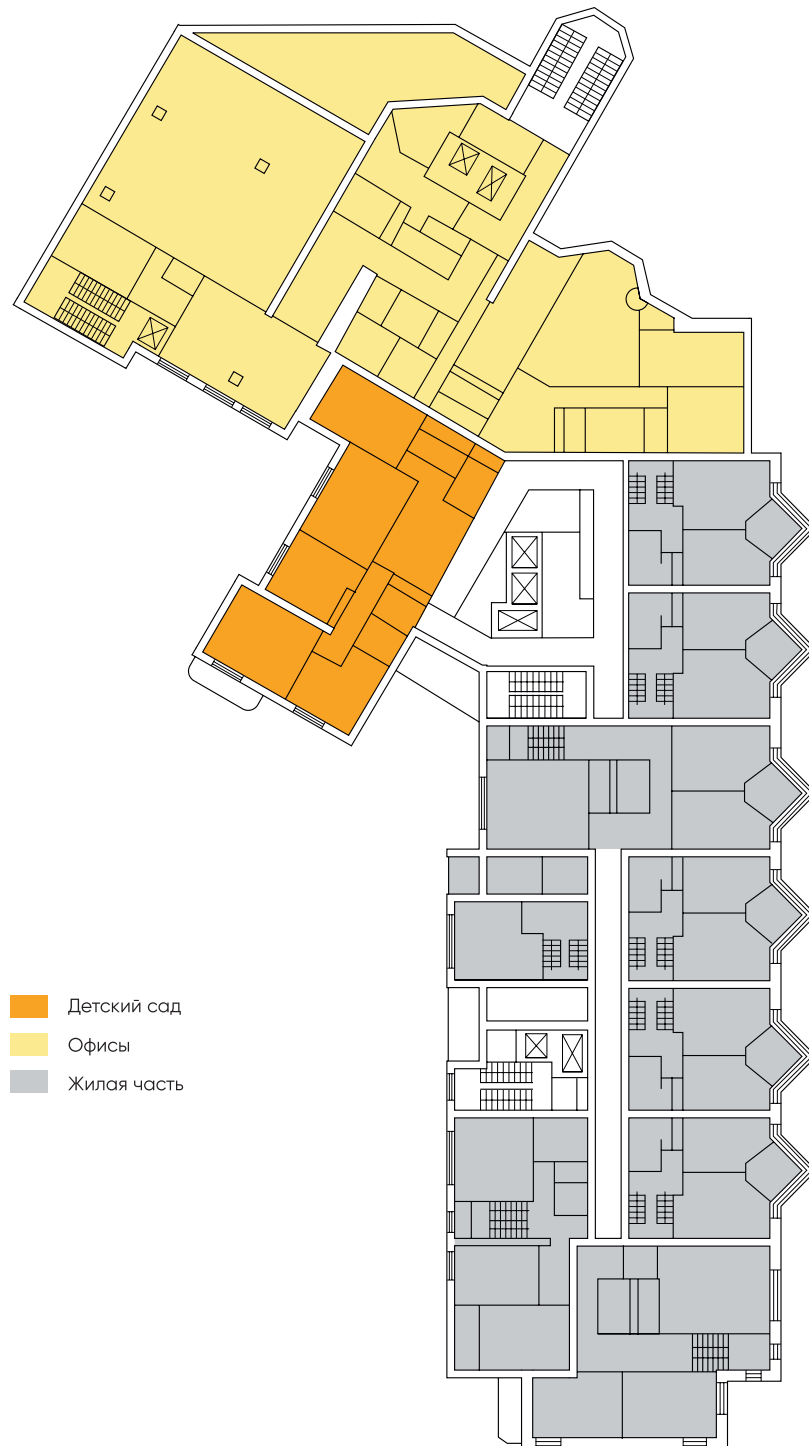
### БЕЗОПАСНОСТЬ

**Территория:**  
закрытая охраняемая

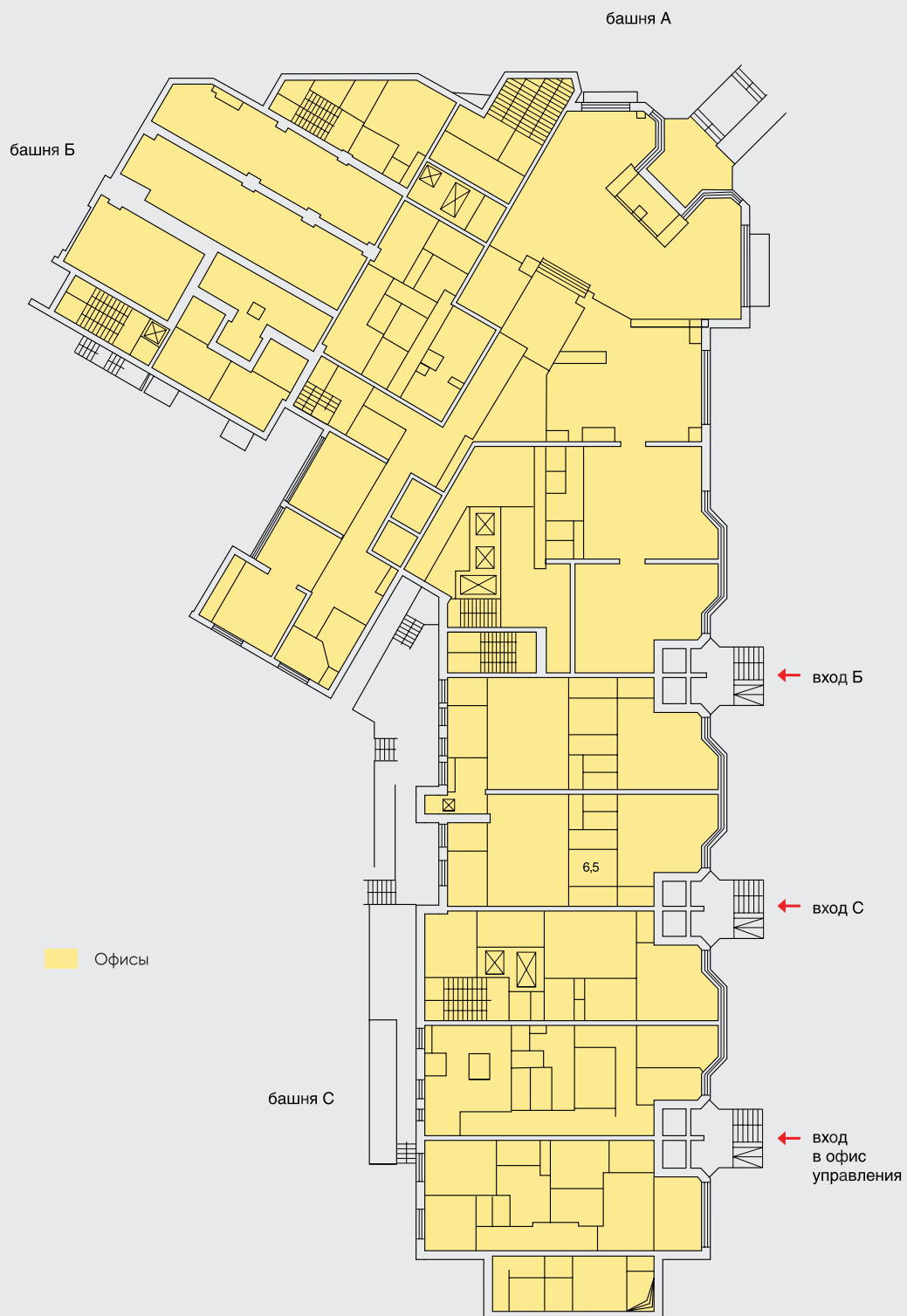
**Охрана:** система  
телевизионного наблюдения,  
охранная сигнализация,  
видеодомофоны.

**Доступ в здание:**  
по картам доступа (СКУД)

## План 1 этажа



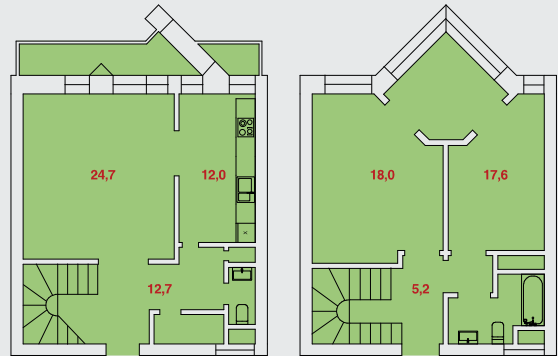
## План цокольного этажа



**3-комнатная квартира** |  
общая площадь - 132 м<sup>2</sup>



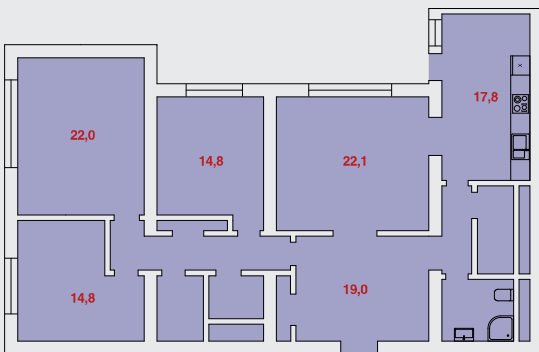
**3-комнатная  
двухуровневая квартира** |  
общая площадь - 104 м<sup>2</sup>



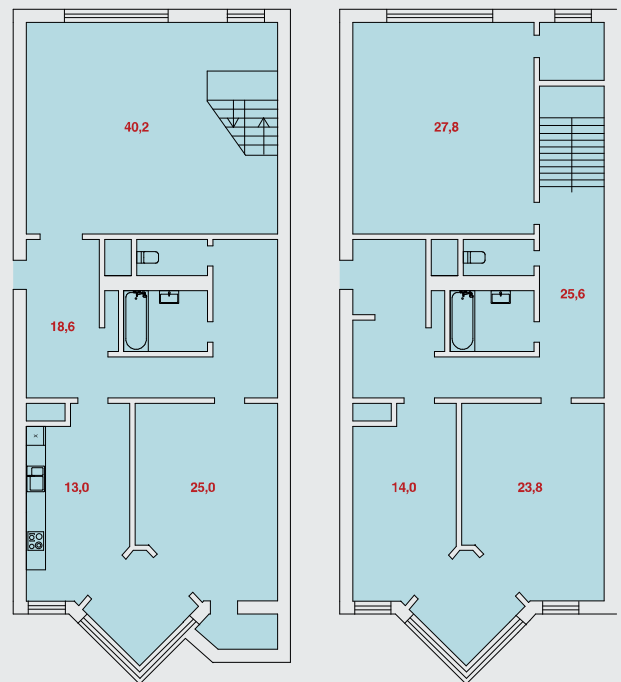
1 УРОВЕНЬ

2 УРОВЕНЬ

**4-комнатная  
квартира** | общая  
площадь - 136 м<sup>2</sup>



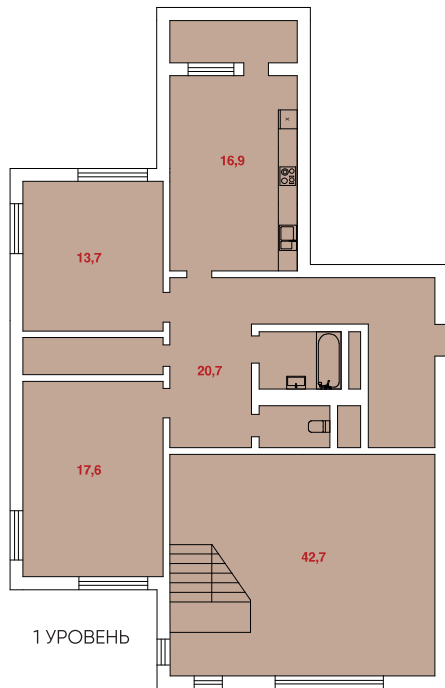
**5-комнатная  
двухуровневая квартира** |  
общая площадь - 188 м<sup>2</sup>



1 УРОВЕНЬ

2 УРОВЕНЬ

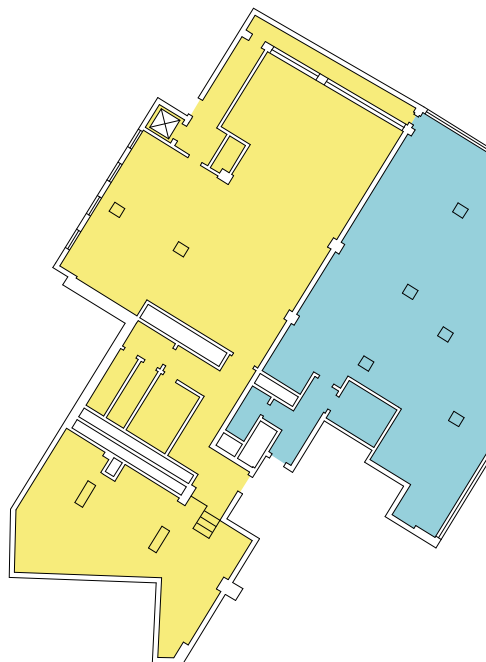
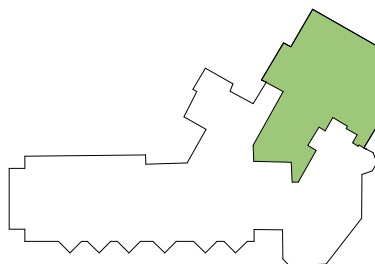




**6-комнатная  
двухуровневая  
квартира | общая  
площадь - 190 м<sup>2</sup>**

### Офисный этаж | План помещений

- Офисное помещение (160 м<sup>2</sup>)
- Офисное помещение (260 м<sup>2</sup>)









многофункциональный комплекс

# Мосфильмовская 42

## Квартиры

1-3 комнаты  
44-100 м<sup>2</sup>

22 322,7 м<sup>2</sup>

общая  
площадь

год  
2022  
постройки

## Офисы

105 м<sup>2</sup>

## Кирпич

внешние  
стены

## Этажность

9 этажей

## Парковка

подземная

ЗАО, р-н Раменки

Ул. Мосфильмовская, 42 с 2

8 км

от Кремля



Минская 18 мин.  
Ломоносовский пр-т 26 мин.

Новый комплекс построен в престижном районе «Природный заказник «Долина реки Сетунь». Расположен в «посольском квартале», между Мичуринским и Кутузовским проспектами, имеет быстрый доступ на проспект Генерала Дорохова (дублер Кутузовского проспекта) и ТТК. Из окон открываются виды на Поклонную гору, международный деловой центр «Москва-Сити», Московский городской гольф-клуб.



### Дипломатический квартал

На Мосфильмовской улице и прилегающих к ней кварталах расположились посольства 16 стран, таких как Швеция, Венгрия, Германия, Болгария, ОАЭ и др. Это престижный район дипломатического корпуса.

### Культурный центр ГлавУпДК при МИД России

В ближайшей доступности от комплекса расположен Культурный центр – место проведения официальных приёмов, протокольных мероприятий, национальных праздников дипломатического корпуса в Москве. На его сцене выступали солисты Большого театра, Владимир Спиваков, Денис Мацуев, Сергей Жилин, юные дарования, поддерживаемые фондом «Новые имена» и другие артисты.

### Музей киноконцерна «Мосфильм»

Уголок легендарной киностудии, на которой снимали и продолжают снимать множество отечественных фильмов. Здесь находится уникальная коллекция ретро-автомобилей, участвовавших в картинах «Мосфильма», костюмы актеров и замечательные декорации.

### Московский городской гольф-клуб

Поле первого гольф-клуба в России, основанного в 1987 году, примыкает к территории МФК. Здесь ежегодно проводятся различные турниры и мероприятия.

### Воробьёвы горы

Главная смотровая площадка Москвы – Воробьёвы горы – легендарное место притяжения не только для гостей столицы, но и для жителей города. Здесь вы можете сделать одни из лучших фотографий с видами столицы, прокатиться на современной канатной дороге или прогуляться по прилегающей парковой зоне. В зимнее время Воробьёвы горы становятся местом проведения соревнований по лыжным видам спорта и сноуборду.

### Образование

В непосредственной близости находится один из старейших и крупнейших классических университетов России – Московский государственный университет имени М.В. Ломоносова.

### Для семей с детьми

В окружении работают школа-интернат МГУ, школа №37, лицей №1586, гимназия №1448, детский сад №82, английская академия, спортивный клуб Премьер-Спорт, фитнес студии World Class и Just Fit, стадион Олимп Арена.





## Характеристики здания

### КВАРТИРЫ

**Всего квартир:** 112

**1-комнатные:** 16 квартир, 44,1 – 46,8 м<sup>2</sup>

**2-комнатные:** 64 квартиры, 62,9 – 71,4 м<sup>2</sup>

**3-комнатные:** 32 квартиры, 99,7 м<sup>2</sup>

**Этажи:** 9

**Высота потолков:** 2,55 м

**Квартиры оборудованы:** кухонной мебелью, необходимой бытовой техникой, шкафами-купе, мультисплит-системами

### ОФИСНАЯ ЧАСТЬ

**Площадь аренды** (общая, включая объекты инфраструктуры): 500 м<sup>2</sup>

**Офисные блоки** (с мини-кухней): 105 м<sup>2</sup>

**Этажи:** 1 этаж здания, каждый офис имеет отдельный вход

**Высота потолков:** 3,20 м

### ИНЖЕНЕРНЫЕ СИСТЕМЫ И ТЕЛЕКОММУНИКАЦИИ

**HVAC-система, климат-контроль**

**Автоматизированная система управления инженерным оборудованием**

**Пожаробезопасность:** спринклерные системы

**Лифты:** высокоскоростные бесшумные «Отис»

**Оконные блоки:** тройное остекление

**Электроснабжение:** 2-я категория

**Тепловой пункт:** центральный

**Фильтры:** механические и химические для очистки воды и воздуха

### ЗДАНИЕ

**Общая площадь:** 22 322,7 м<sup>2</sup>

### ПАРКОВКА ПОДЗЕМНАЯ

**Уровней:** 3

**Парковочных мест:** 267

**Мойка автомобилей:** моечный комплекс

### БЕЗОПАСНОСТЬ

**Территория:**

закрытая охраняемая

Обеспечена доступность в здание для **маломобильных групп населения**

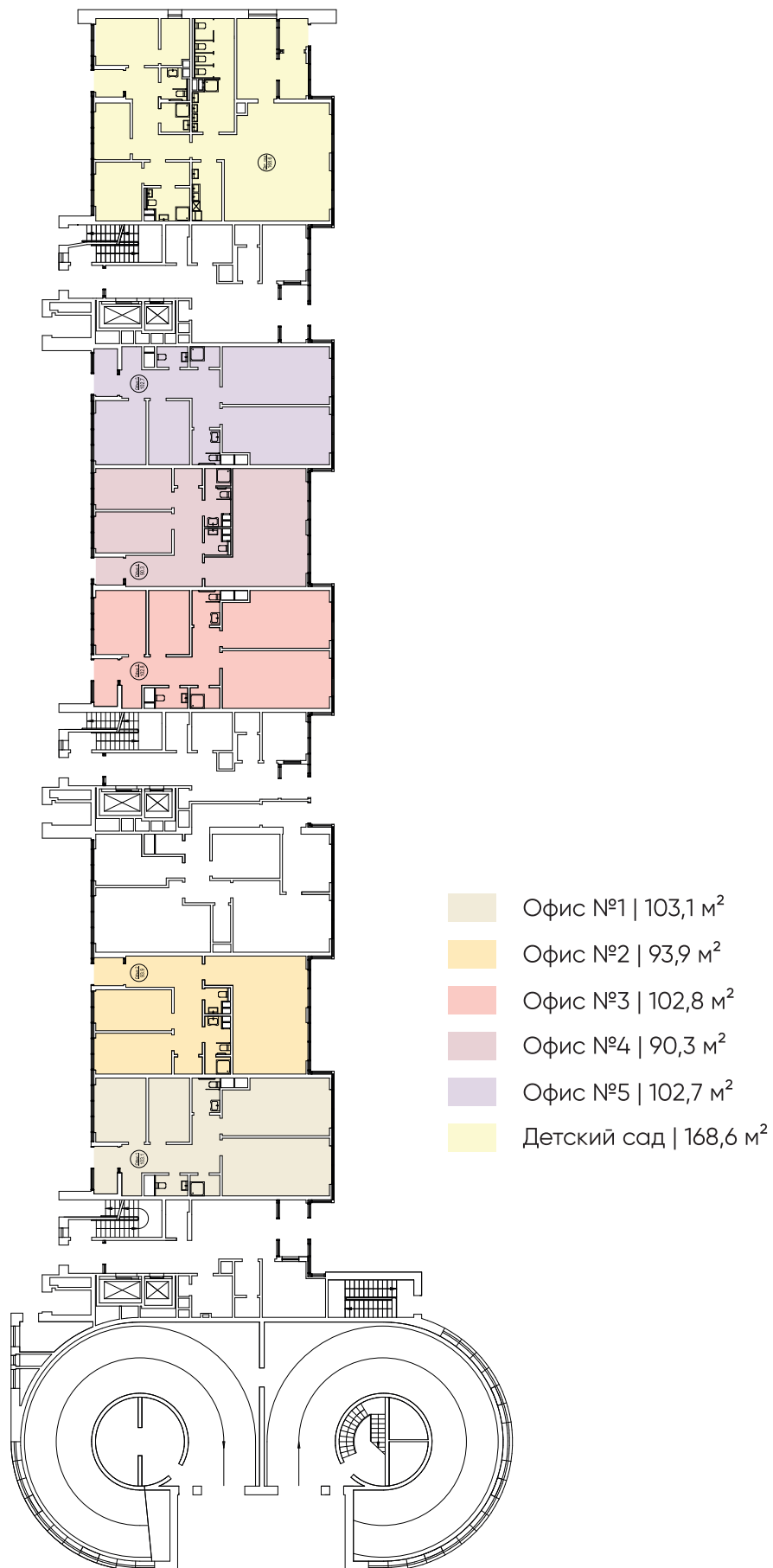
**Охрана:** система

телевизионного наблюдения, охранная сигнализация, видеодомофоны

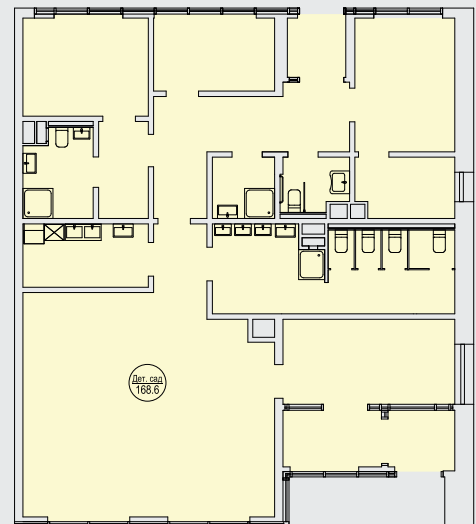
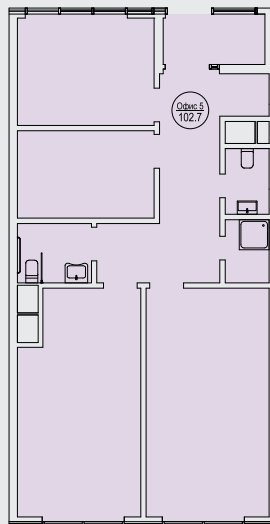
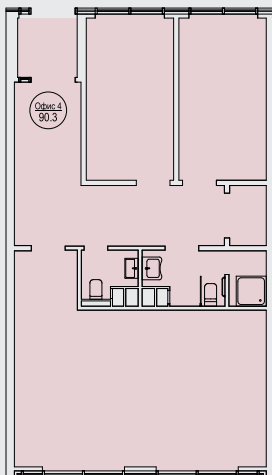
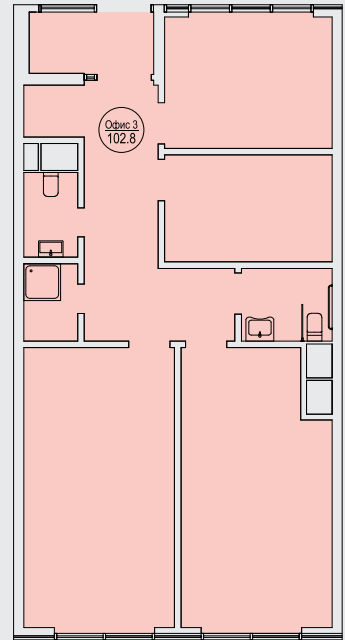
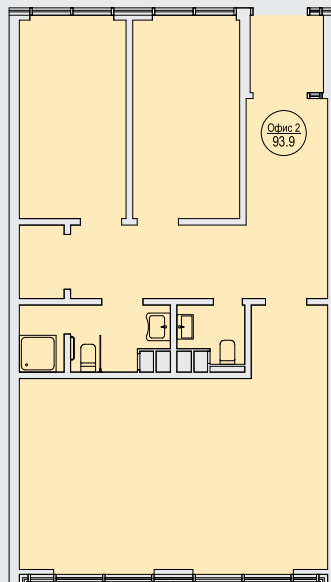
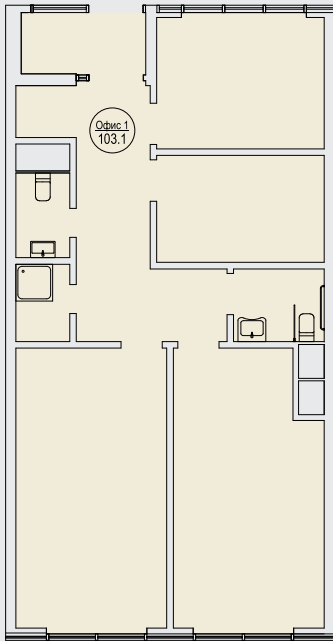
**Доступ в здание:**

по картам СКУД


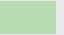
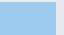
## План 1 этажа

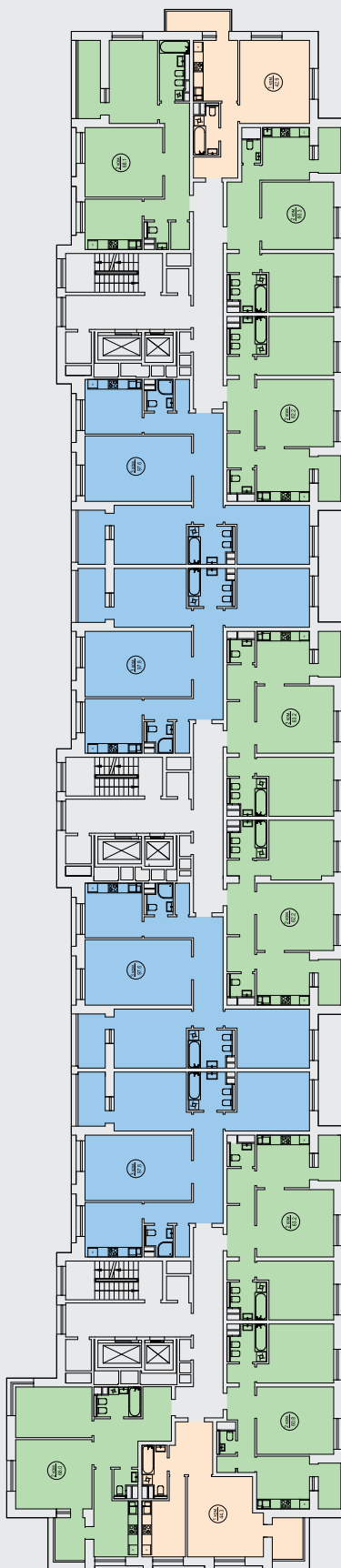


# 1 этаж | Типовые офисы

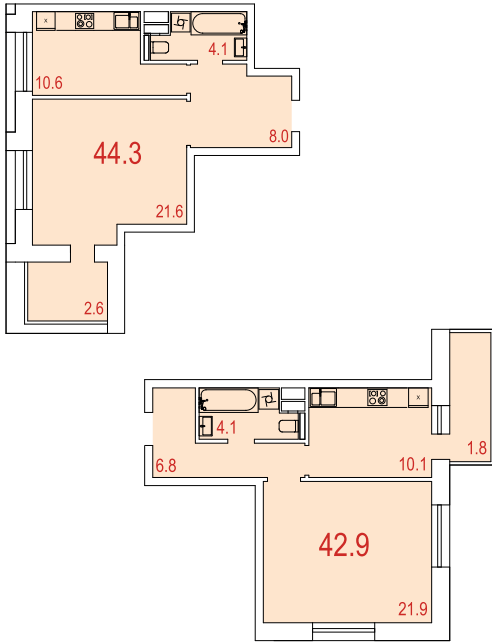


## Типовой жилой этаж

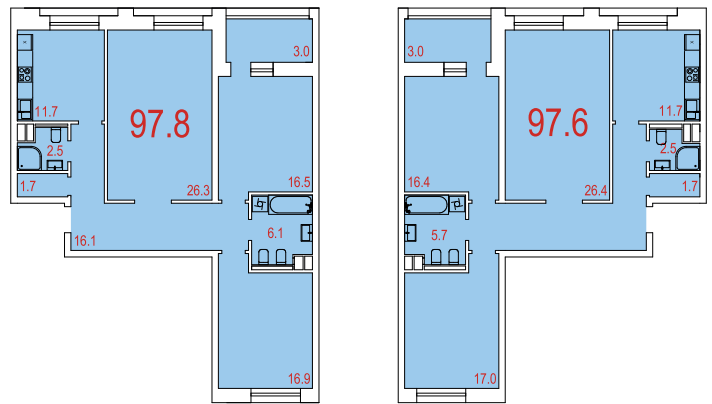
-  1-комнатные квартиры
-  2-комнатные квартиры
-  3-комнатные квартиры



**1-комнатные квартиры**  
общая площадь 42,9-44,3 м<sup>2</sup>



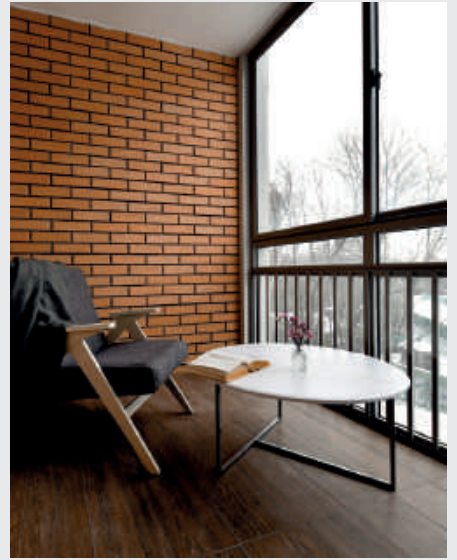
**3-комнатные квартиры**  
общая площадь 97,6-97,8 м<sup>2</sup>



**2-комнатные квартиры**  
общая площадь 60,3-68,1 м<sup>2</sup>











многофункциональный комплекс

# Пять Прудов

год постройки	<b>2010</b>	<b>Квартиры</b> 2-5 комнат 67-191 м <sup>2</sup>	<b>45 248,6 м<sup>2</sup></b> общая площадь
<b>Этажность</b> переменная 2-11 этажей		<b>Офисы</b> 45-950 м <sup>2</sup>	<b>Монолит</b> внешние стены
		<b>Парковка</b> подземная	

ЮЗАО, Обручевский район  
ул. Новаторов, 1

**12** км  
от Кремля



Новаторская  1 мин.

МФК «Пять Прудов» расположен в экологически чистом районе Москвы - ЮЗАО, относящемся к наиболее комфортным для жизни, в шаговой доступности от Воронцовского парка.



## Инфраструктура района

### Воронцовский парк

Усадьба Воронцово – уникальный памятник садово-паркового искусства и архитектуры площадью 40,7 га. На территории находятся усадебные строения, каскад прудов, дубовая роща, Итальянский и Китайский сады. В парке есть всё для комфортного семейного отдыха – детские площадки, аттракционы, прокат лодок и уличные кафе.

### Парк им. 50-летия Октября

Крупная лесопарковая зона на юго-западе Москвы. В парке регулярно проводятся концерты, мастер-классы и фестивали. Здесь есть всё необходимое для прогулок и занятий игровыми видами спорта, оборудованы детские площадки.

### Образование

В районе находятся Российский университет дружбы народов им. П. Лумумбы, Московский государственный институт международных отношений МИД России, Государственный институт русского языка им. А.С. Пушкина, Российский национальный исследовательский медицинский университет им. Н.И. Пирогова.

### Для семей с детьми

В шаговой доступности расположены еврейская школа № 1311 «Тхия» и гимназия №1514 с расширенным изучением математики, русского и английского языков, детские курсы немецкого языка в Институте Гёте, английский детский сад, кино клуб «Эльдар». Недалеко находится крупный торговый центр «РИО».



## Характеристики здания

### ОФИСНАЯ ЧАСТЬ

**Площадь аренды** (общая, включая объекты инфраструктуры): 4 907 м<sup>2</sup>  
**Офисные блоки:** 45-950 м<sup>2</sup>  
**Высота потолков:** 3 м

### ЖИЛАЯ ЧАСТЬ

**Всего квартир:** 159  
**2-комнатные:** 35 квартир, 67-105 м<sup>2</sup>  
**3-комнатные:** 54 квартиры, 116-130 м<sup>2</sup>  
**4-комнатные:** 57 квартир, 120-179 м<sup>2</sup>  
**5-комнатные:** 13 квартир, 163-191 м<sup>2</sup>

**Высота потолков:** 3 м  
**Квартиры оборудованы** кухонной мебелью и бытовой техникой.  
Паркетные полы из натурального дуба.

### ИНЖЕНЕРНЫЕ СИСТЕМЫ И ТЕЛЕКОММУНИКАЦИИ

**HVAC-система, климат-контроль**  
**Автоматизированная система** управления инженерным оборудованием  
**Пожаробезопасность:** спринклерные системы  
**Лифты:** высокоскоростные бесшумные «Шиндлер»  
**Оконные блоки:** тройное остекление  
**Электроснабжение:** 2-я категория  
**Тепловой пункт:** центральный

### ЗДАНИЕ

**Общая площадь:** 45 248,6 м<sup>2</sup>

### БЕЗОПАСНОСТЬ

**Территория:**  
закрытая охраняемая

Обеспечена доступность в здание для **маломобильных групп населения**

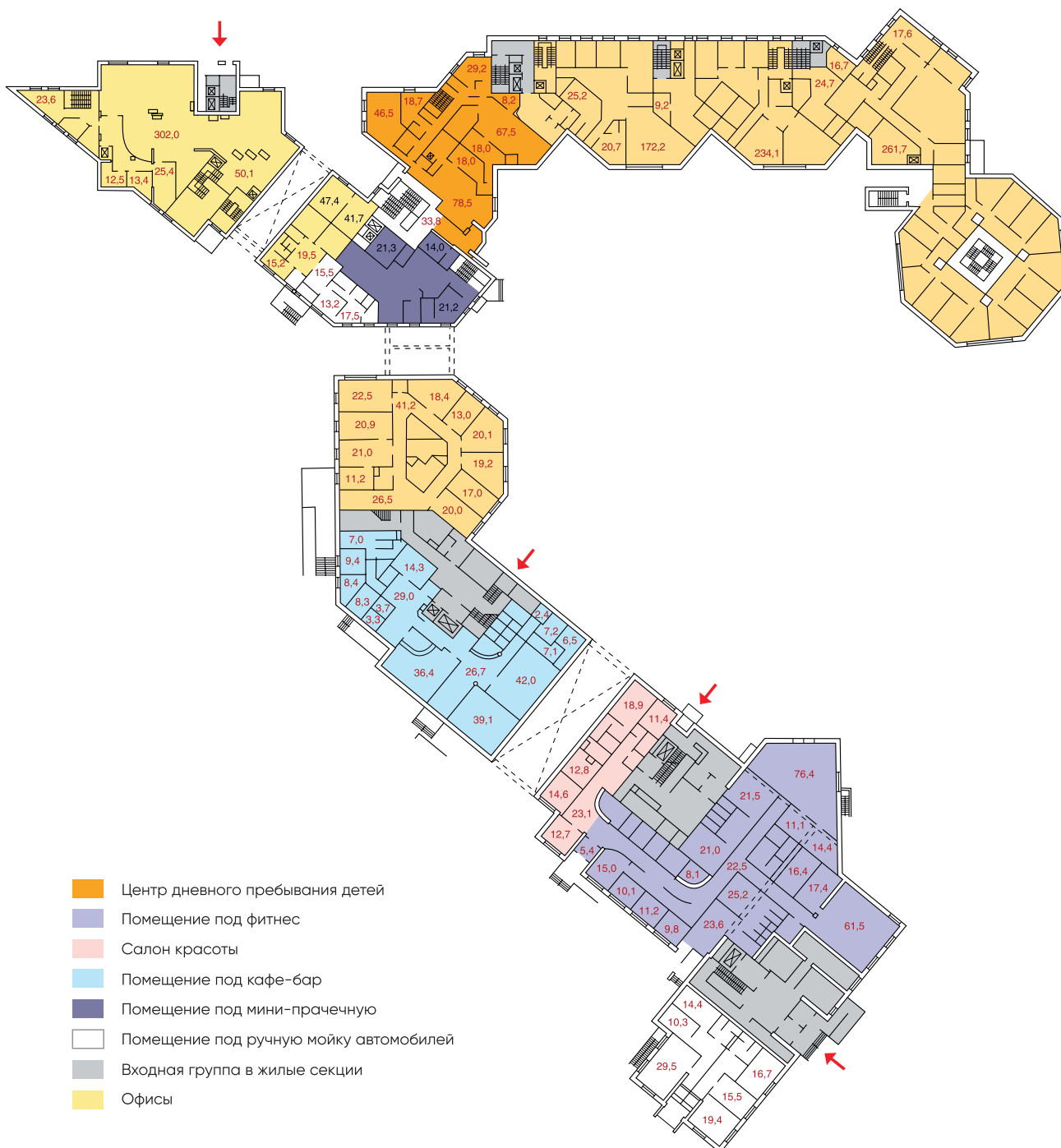
**Охрана:** система телевизионного наблюдения, охранная сигнализация, видеодомофоны

**Доступ в здание:**  
по картам доступа (СКУД)

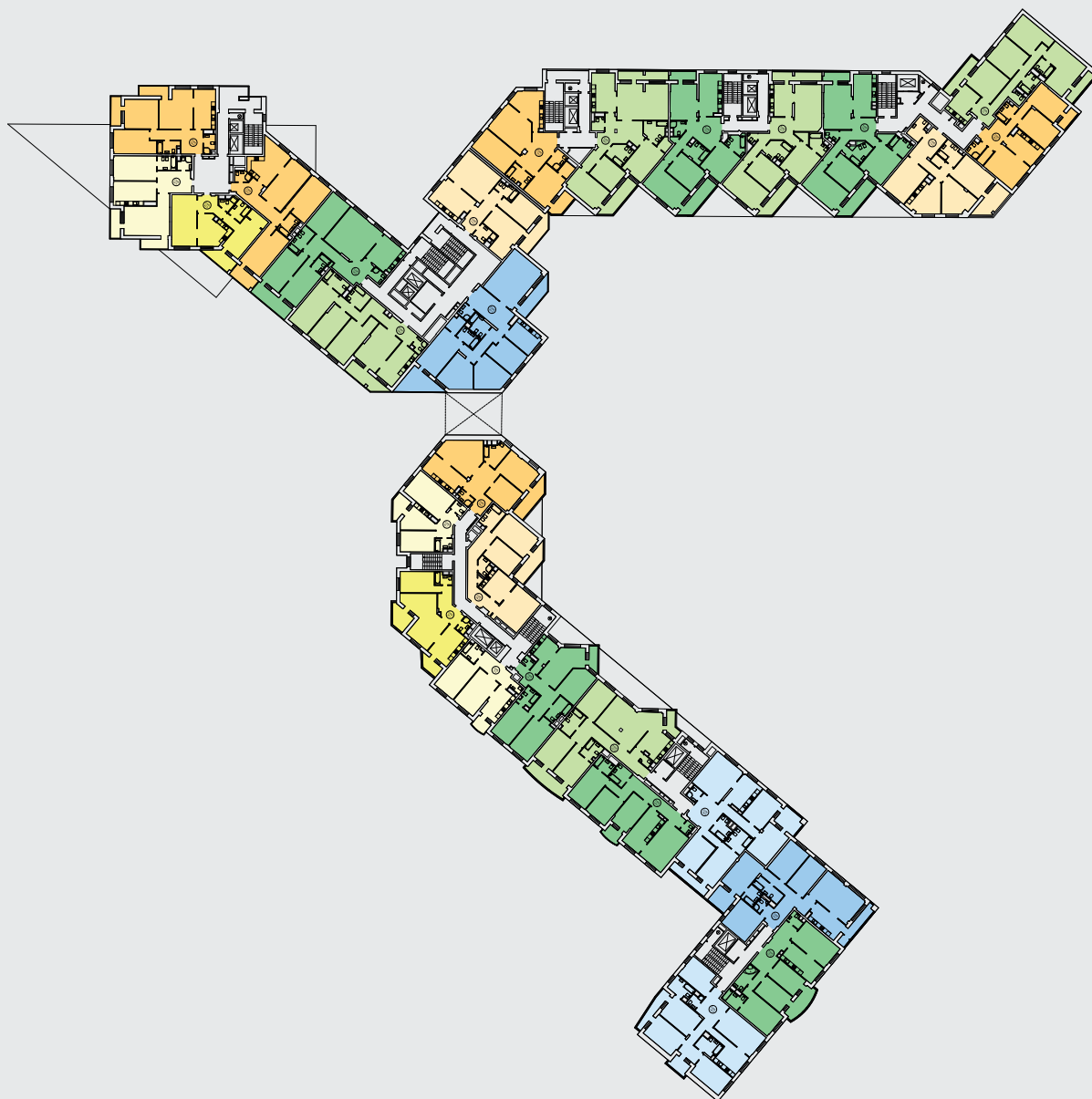
### ПАРКОВКА ПОДЗЕМНАЯ

**Парковочных мест:** 277

## План объектов инфраструктуры | общая площадь 2100 м<sup>2</sup>



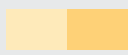
## Типовой жилой этаж | Планировки квартир



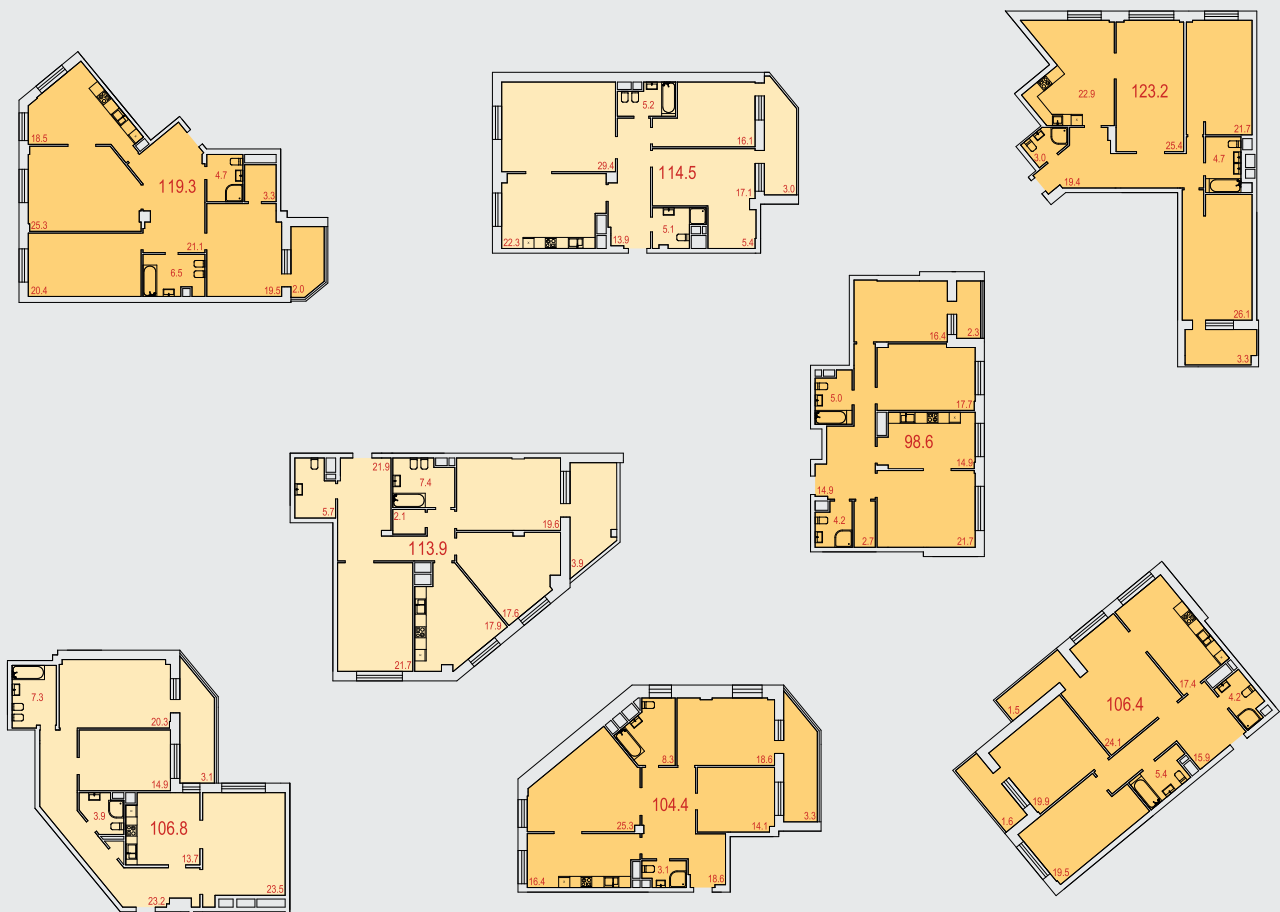
- 2-комнатная квартира
- 3-комнатная квартира
- 4-комнатная квартира
- 5-комнатная квартира



**2-комнатные квартиры**  
Общая площадь: 65,1 – 94,9 м<sup>2</sup>



**3-комнатные квартиры**  
Общая площадь: 98,6 – 123,2 м<sup>2</sup>







### 4-комнатные квартиры

Общая площадь: 120,4 – 156,0 м<sup>2</sup>

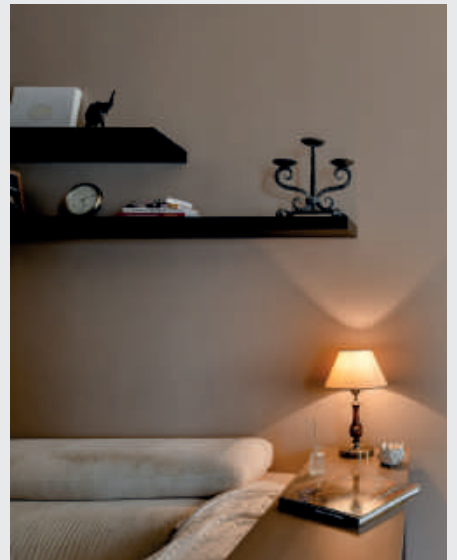


### 5-комнатные квартиры

Общая площадь: 148,8 – 181,0 м<sup>2</sup>









многофункциональный комплекс

# Парк Плейс Москоу

год  
постройки **1993**

**Этажность**  
переменная  
8-22 этажей

## Квартиры

2-6 комнат  
70 - 170 м<sup>2</sup>

## Офисы

60 - 190 м<sup>2</sup>

## Парковка

подземная

**64 106,3 м<sup>2</sup>**

общая  
площадь

## Монолит

внешние  
стены

ЮЗАО, Обручевский район  
Ленинский проспект, 113/1

**14** км

от Кремля



Юго-Западная  16 мин.  
Беляево  13 мин.

Первый многофункциональный комплекс Москвы. Здание уникальной архитектуры располагается в конце Ленинского проспекта в экологически чистом районе столицы. «Парк Плейс Москоу» органично сочетает в одном здании офисные и жилые помещения, объекты инфраструктуры. Быстрый доступ к аэропорту Внуково.



## Инфраструктура района

### Юго-Западный лесопарк

Площадь Юго-Западного парка составляет 102 га. На территории парка находится пруд и протекает река, долина которой является памятником природы. Здесь проложено много специальных дорожек и тропинок для прогулок. Оборудованы площадки для детей, скамейки и беседки для отдыха в лесу.

### Тропарёво парк

На 218 га настоящего леса созданы все условия для активного отдыха на свежем воздухе: оборудованы беговые и велосипедные дорожки, детские площадки, мангальные зоны, места для рыбной ловли, работают пункт проката лодок, площадки для игровых видов спорта летом, каток – зимой, тир, имеется возможность конных прогулок.

### Образование

В районе расположено большое количество ВУЗов: Московский государственный институт международных отношений МИД России, Российский государственный геологоразведочный университет им. С. Орджоникидзе, Российский технологический университет «МИРЭА». В шаговой доступности от МФК находится Российский университет дружбы народов им. П. Лумумбы.

### Для семей с детьми

В ближайшей доступности гимназия №1543 со специализированными классами математического, историко-филологического, биологического и физико-химического профилей. Рядом находятся немецкая школа им. Гааза, кино клуб «Эльдар». В доступности находится крупный торговый центр «РИО».





## Характеристики здания

### ОФИСНАЯ ЧАСТЬ

**Площадь аренды** (общая, включая объекты инфраструктуры): 12 500 м<sup>2</sup>  
**Офисные блоки:** 60 – 190 м<sup>2</sup>  
**Офисы свободной планировки:** 2 650 м<sup>2</sup>  
**Высота потолков:** 2,7 м

### ЖИЛАЯ ЧАСТЬ

**Всего квартир:** 330  
**2-комнатные:** 72 квартиры, 58–82 м<sup>2</sup>  
**3-комнатные:** 155 квартир, 94–96 м<sup>2</sup> (2-ур.)  
**4-комнатные:** 55 квартир, 113–117 м<sup>2</sup> (2-ур.)  
**5-комнатные:** 36 квартир, 137–140 м<sup>2</sup> (3-ур.)  
**6-комнатные:** 12 квартир, 170 м<sup>2</sup>

**Высота потолков:** 2,7 м  
**Квартиры оборудованы:** кухонной мебелью и бытовой техникой. Одно-, двух- и трехуровневые квартиры. Часть квартир полностью укомплектована и готова для посуточного проживания.

### ИНЖЕНЕРНЫЕ СИСТЕМЫ И ТЕЛЕКОММУНИКАЦИИ

**Автоматизированная система управления инженерным оборудованием**  
**Пожаробезопасность:** спринклерные системы  
**Лифты:** высокоскоростные бесшумные «Отис»  
**Оконные блоки:** тройное остекление  
**Электроснабжение:** 2-я категория  
**Тепловой пункт:** центральный  
**Вентилируемый фасад**

### ЗДАНИЕ

**Общая площадь:** 64 106,3 м<sup>2</sup>

### ПАРКОВКА ПОДЗЕМНАЯ

**Уровней:** 2  
**Парковочных мест:** 275

**Мойка автомобилей:**  
автоматическая

### БЕЗОПАСНОСТЬ

**Территория:**  
закрытая охраняемая

Обеспечена доступность в здание для **маломобильных групп населения**

**Охрана:** система телевизионного наблюдения, охранная сигнализация, видеодомофоны

**Доступ в здание:**  
по картам доступа (СКУД)

## План 1 этажа

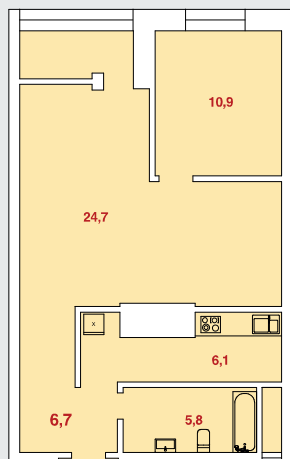
- Офисы
- Магазин пряжи
- Помещение под детский центр
- Спортивный центр
- Клининговая компания
- Химчистка
- Турагенство
- Мини-маркет
- Банк



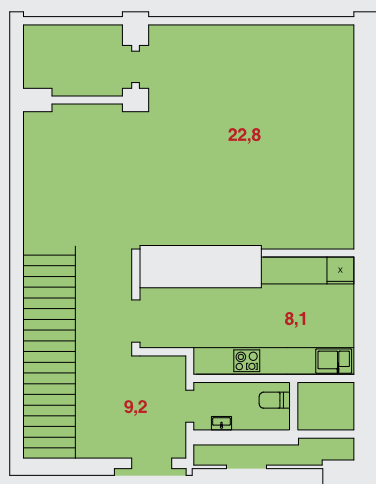
## План 2 этажа



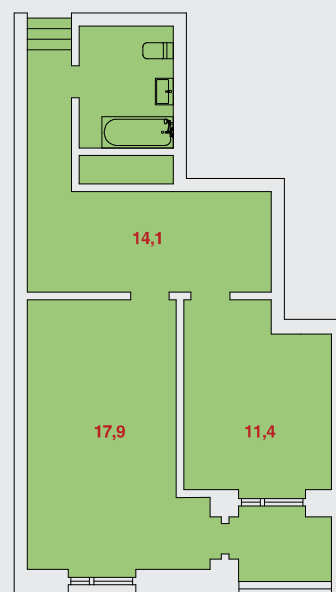
**2-комнатная квартира |**  
общая площадь - 58 м<sup>2</sup>



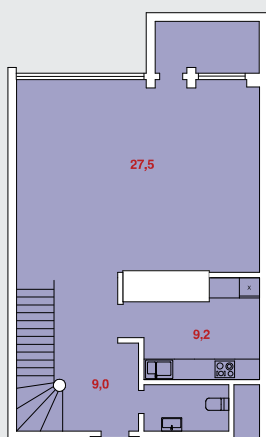
**3-комнатная двухуровневая**  
**квартира |** общая площадь - 95 м<sup>2</sup>



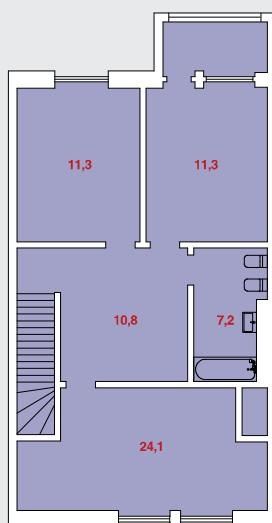
1 УРОВЕНЬ



2 УРОВЕНЬ



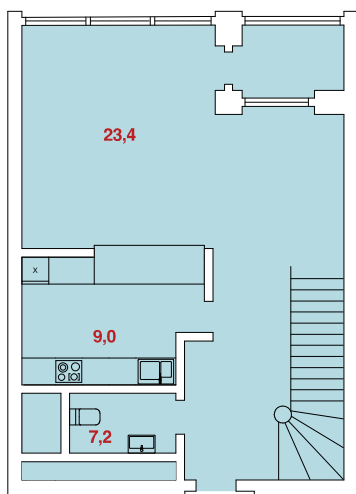
1 УРОВЕНЬ



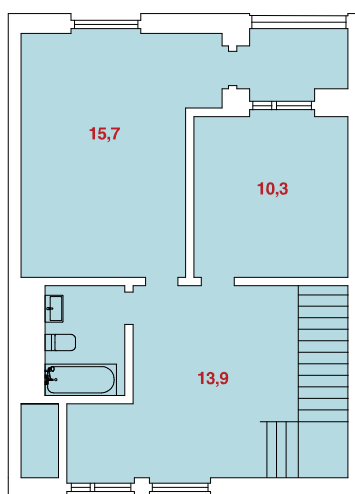
2 УРОВЕНЬ

**4-комнатная**  
**двухуровневая**  
**квартира |** общая  
площадь - 113 м<sup>2</sup>

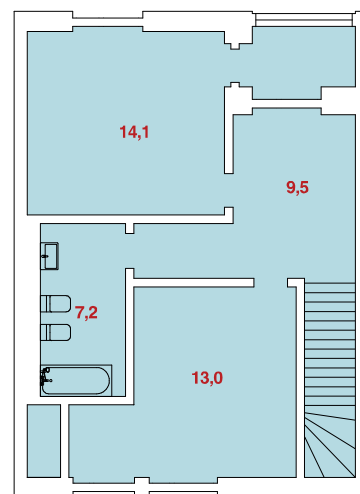
### 5-комнатная трёхуровневая квартира | общая площадь - 137 м<sup>2</sup>



1 УРОВЕНЬ

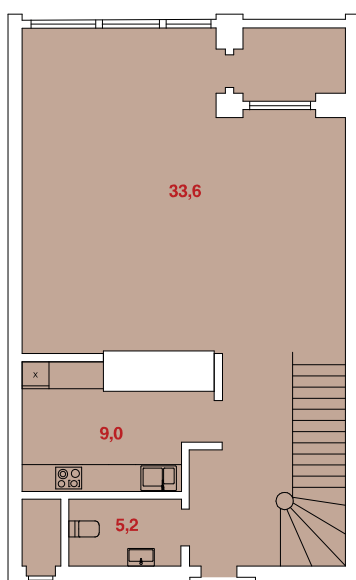


2 УРОВЕНЬ



3 УРОВЕНЬ

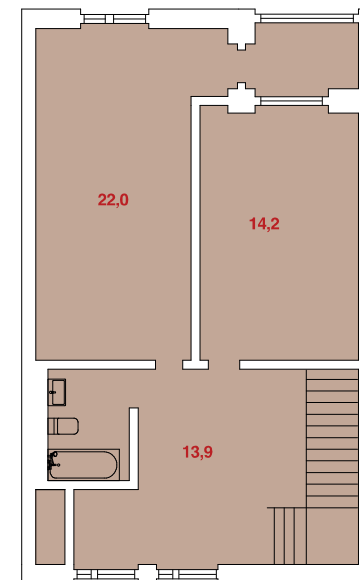
### 6-комнатная трёхуровневая квартира | общая площадь - 170 м<sup>2</sup>



1 УРОВЕНЬ

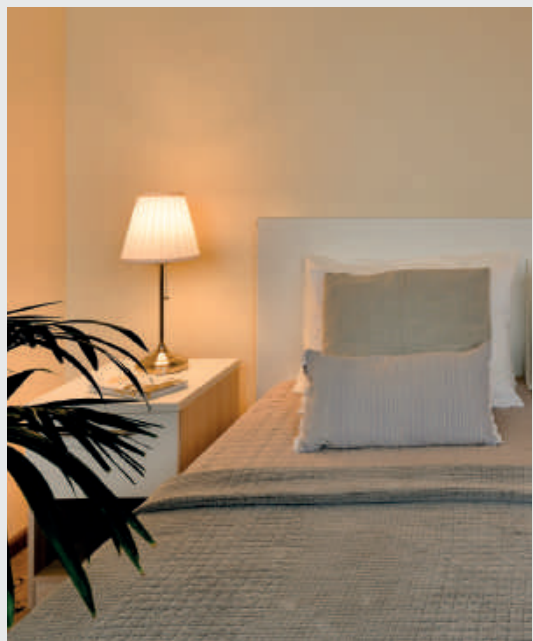


2 УРОВЕНЬ



3 УРОВЕНЬ







## ГЛАВУПДК ПРИ МИД РОССИИ

С момента своего основания в 1921 году ГлавУпДК при МИД России вносит важный вклад в развитие международных связей Российской Федерации, оказывая главам и сотрудникам дипломатических и других иностранных представительств гостеприимный приём в Москве, создавая все условия для продуктивной работы, комфортной жизни и атмосферы взаимопонимания. Осуществляя работы по реставрации памятников архитектуры – особняков, предназначенных для размещения миссий, ГлавУпДК при МИД России помогает сохранить исторический облик столицы. Мы продолжаем развиваться. Неизменным остаётся главный принцип нашей работы – особое внимание к потребностям наших партнёров!

### КОНТАКТЫ

**Аренда недвижимости:**  
[arenda.updk.ru](http://arenda.updk.ru)

**Транспортные услуги:** [sac.ru](http://sac.ru)

**Кадровое и бухгалтерское сопровождение:**  
[inpredkadry.ru](http://inpredkadry.ru)

**Мединцентр. Клинико-диагностический центр, стационар, скорая помощь:** [medin.ru](http://medin.ru)

**Культурный центр:**  
[cultural.updk.ru](http://cultural.updk.ru)

**Москоу Кантри Клуб  
Загородный отель:**  
[mcc-hotel.ru](http://mcc-hotel.ru)

**Гольф-клуб:**  
[mccgolf.ru](http://mccgolf.ru)

**Завидово  
Комплекс отдыха на Волге:**  
[zavidovo.ru](http://zavidovo.ru)



